

Maatwerktraject integrale aanpak laaggeletterdheid

Hoe organiseer je praktisch meer integraal beleid rond laaggeletterdheid?



Samenhang in sociaal domein

Laaggeletterdheid hangt samen met veel beleidsthema's in het sociaal domein. Het raakt bijvoorbeeld aan financiële zelfredzaamheid, werk en gezondheid.

Daarom is het belangrijk dat gemeenten op een integrale manier aan de slag gaan met de aanpak van laaggeletterdheid. Want met integraal beleid kun je de samenwerking tussen de verschillende beleidsterreinen verbeteren.

Zo kun je meer mensen bereiken die laaggeletterd zijn en hen passend aanbod bieden. Zij worden hierdoor ook zelfredzamer.

Als gemeente bespaar je hiermee ook tijd en geld. Hoe organiseer je praktisch meer integraal beleid rond laaggeletterdheid? Door mee te doen aan ons Maatwerktraject.


Maatwerktraject

- Het Maatwerktraject is een interventie die gemeenten helpt om vanuit **meerdere beleidsterreinen** de aanpak van laaggeletterdheid met elkaar te verbinden. Daarbij kijken we naar de specifieke behoefte van elke gemeente.
- Samen met de Universiteit Utrecht (USBO) ontwikkelden we een model. Dit brengt in kaart waar in een gemeente de **betrokkenheid, middelen en ondersteuning** aanwezig zijn om op een structurele manier aan de slag te gaan met een integrale aanpak van laaggeletterdheid.
- In de ontwikkelfase werkten we samen met 5 gemeenten die hun ervaringen deelden. Al **54 gemeenten** startten met ons Maatwerktraject (stand mei 2024).

“Het Maatwerktraject was het duwtje in de rug dat we nodig hadden. Er ontstond bewustwording over hoe belangrijk de aanpak van laaggeletterdheid is. Dat creëerde op verschillende niveaus binnen de gemeente draagvlak om er integraal aandacht aan te besteden.”

Annette Zwiép

beleidsadviseur gemeente Borne

‘Draagvlak creëren, samenwerken en volhouden’. Lees de ervaringen van gemeente Borne in het  **praktijkvoorbeeld** op onze website.

Wat levert het Maatwerktraject op?

Afhankelijk van de vraag waarmee de gemeente aan de slag gaat, levert het Maatwerktraject het volgende op:

- **Inzicht** welke beleidsterreinen binnen jouw gemeente de meeste kans bieden voor een effectieve integrale aanpak.
- **Meer draagvlak** binnen de gemeente voor een integrale aanpak van laaggeletterdheid.
- **Concrete acties** om de integrale aanpak binnen een gemeente in 10 maanden te verbeteren.
- **Een netwerk** van gemeenten en adviseurs die samen leren, innoveren en kennisdelen.
- **Meer regie en sturing** op de integrale aanpak van laaggeletterdheid binnen een gemeente.
- **Een verbetering** van de integrale aanpak van laaggeletterdheid binnen het gekozen beleidsdomein.

5 stappen in 10 maanden

- 1 Inventariseren hoe integraal de aanpak basisvaardigheden nu is op basis van het model.
- 2 Prioriteren van beleidsdomeinen en -afdelingen voor verdere samenwerking.
- 3 Formuleren van concrete verbeteracties.
- 4 Mobiliseren van (nieuwe) partners en uitvoeren van de verbeteracties.
- 5 Evalueren: waar is het beleid meer integraal geworden? Daarna kan de gemeente de stappen opnieuw doorlopen.

“In de uitvoering liep het al best goed met onze integrale aanpak, maar intern waren er nog verbeterpunten. Door mee te doen aan het Maatwerktraject hebben we meer inzicht gekregen. We weten nu beter waar we aan moeten werken. Ik raad het echt aan om mee te doen. Het geeft overzicht en helpt je focus aan brengen.”

Annelies van der Laan

beleidsadviseur gemeente Assen



Resultaten onderzoek 18 gemeenten

Door Universiteit Utrecht (USBO) en Stichting Lezen en Schrijven:

- 5 gemeenten voerden binnen 10 maanden een structurele verandering door. Zij pasten de werkinstructie aan van consultants op bijvoorbeeld werk, zorg of schulden. Zij screenen nu op laaggeletterdheid en verwijzen door.
- 4 gemeenten trainten consultants in ándere beleidsdomeinen in het herkennen en bespreken van laaggeletterdheid.
- 9 gemeenten realiseerden meer aandacht en steun voor laaggeletterdheid onder het management en het bestuur. Dit vertalen zij nu naar meer praktische wijzigingen in de uitvoering van het beleid.

Tips voor gemeenten

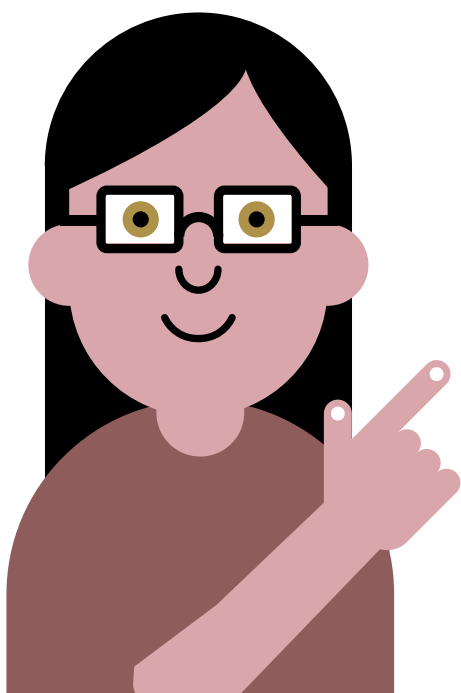
Op basis van ervaringen van gemeenten.

- Zorg voor een formele opdracht vanuit het bestuur en investeer in kennis.
- Voorkom verkokering, veranker in bestaand beleid.
- Zorg voor structurele financiële dekking.
- Betrek de uitvoering al in het begin bij de vormgeving van beleid.
- Creëer experimenteerruimte.
- Neem de tijd: ga stap voor stap.




Aan de slag

- Heb je interesse om mee te doen met het Maatwerktraject? Meld je dan aan via onze adviseur in jouw regio. Het maakt niet uit hoe ver jouw gemeente al is met de integrale aanpak van laaggeletterdheid.
- De inzet van het Maatwerktraject hoort bij de ondersteuning van Stichting Lezen en Schrijven aan gemeenten. Aan het traject zijn geen kosten verbonden. We vragen alleen een tijdsinvestering van 70 uur in 10 maanden van de deelnemende gemeenten. Deze uren passen vaak binnen de bestaande plannen bij het lokale beleid.




Meer weten en contact

Meer informatie vind je op

 www.lezenenschrijven.nl/maatwerktraject


Of neem contact op met onze adviseur in jouw regio via

 www.lezenenschrijven.nl/regionale-adviseurs

of projectleider Aleida Berghorst via

 aleidaberghorst@lezenenschrijven.nl

 info@lezenenschrijven.nl

 070 - 302 26 60

Een samenleving waarin iedereen meedoet

In Nederland hebben 2,5 miljoen volwassenen moeite met lezen, schrijven of rekenen. Daardoor hebben ze ook vaak moeite met een computer of een smartphone. Dat heeft veel gevolgen. Een baan vinden, gezond leven en grip hebben op je geldzaken is dan lastiger. Wij zetten ons ervoor in dat iedereen kan lezen, schrijven en rekenen. Daarom maken we laaggeletterdheid onderwerp van gesprek bij het publiek en de politiek. Dat doen we met advies en campagnes. We ondersteunen gemeenten bij beleidsontwikkeling en beleidsuitvoering. En we ondersteunen organisaties met scholing, onderzoek en lesmateriaal. Want een samenleving waarin iedereen meedoet, daar hebben we allemaal wat aan.